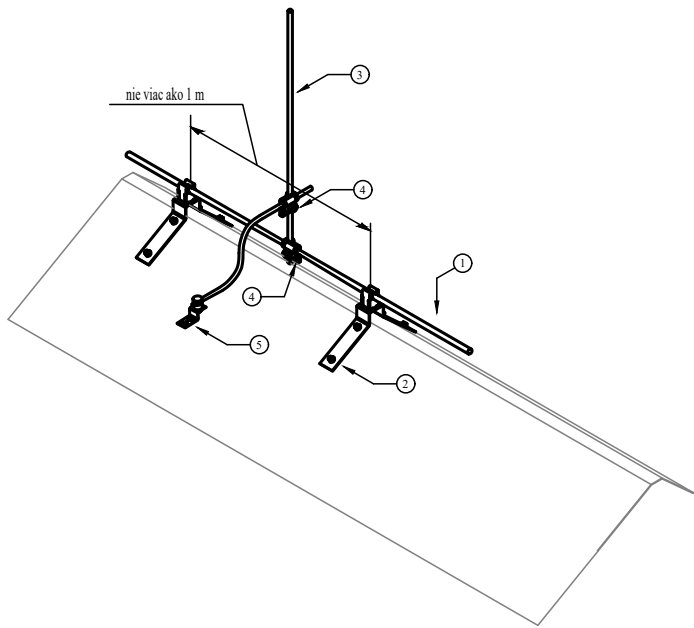
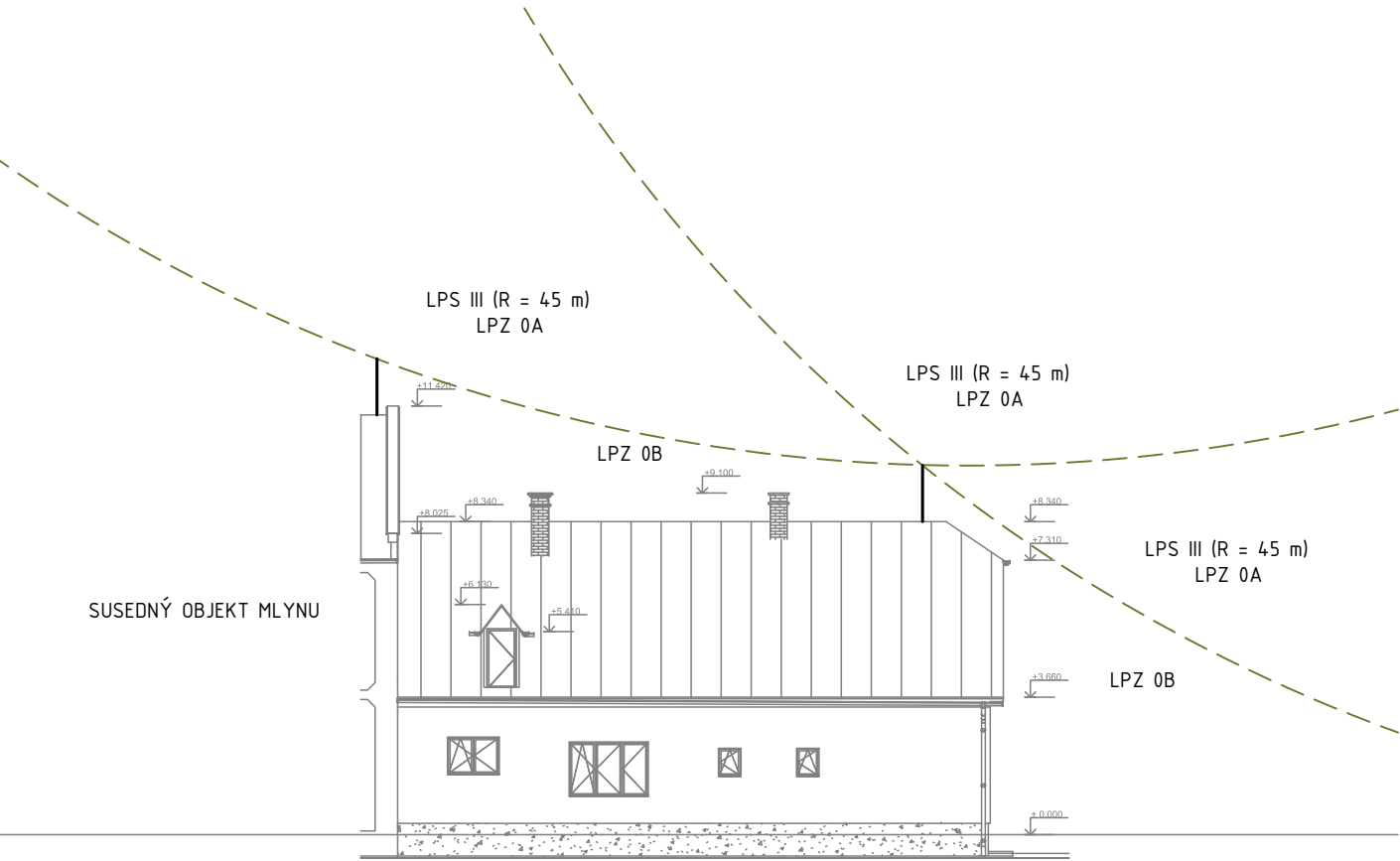
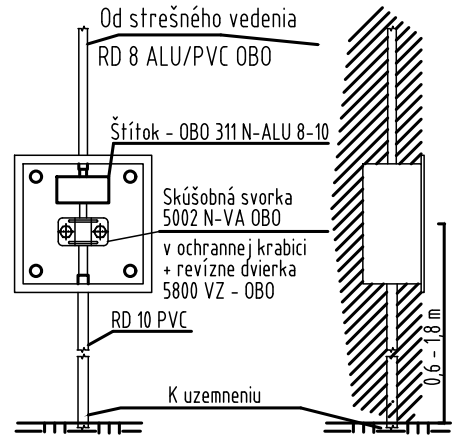


DETAIL A

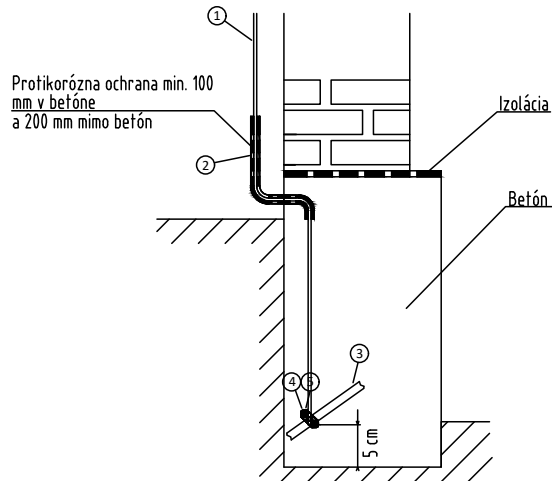


Poznámka: upravené o strednú krytinu koncového a realizovanom strechy				
Pos.	Opisovanie	Názov	Ks	Poznámky
1	RD 8 ALU (c. v. 501286)	Koncový vodič		
2	RD 8 ALU (c. v. 501286)	Stredný vodič vedenia pre koncové strechy		
3	RD 8 ALU (c. v. 501286)	Zabezpečenie		
4	RD 8 ST BP (c. v. 511707)	Elektronická Varov		
5	RD 8 ALU (c. v. 501286)	Podpora a koncový bod na strechu		

DETAIL SKÚŠOBNEJ SVORKY



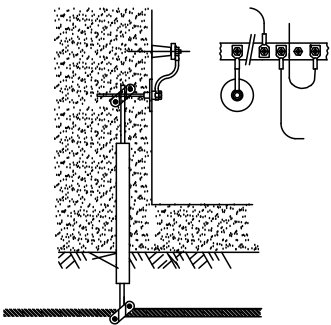
ZHOTOVENÝ ZÁKLADOVÝ UZEMŇOVAČ



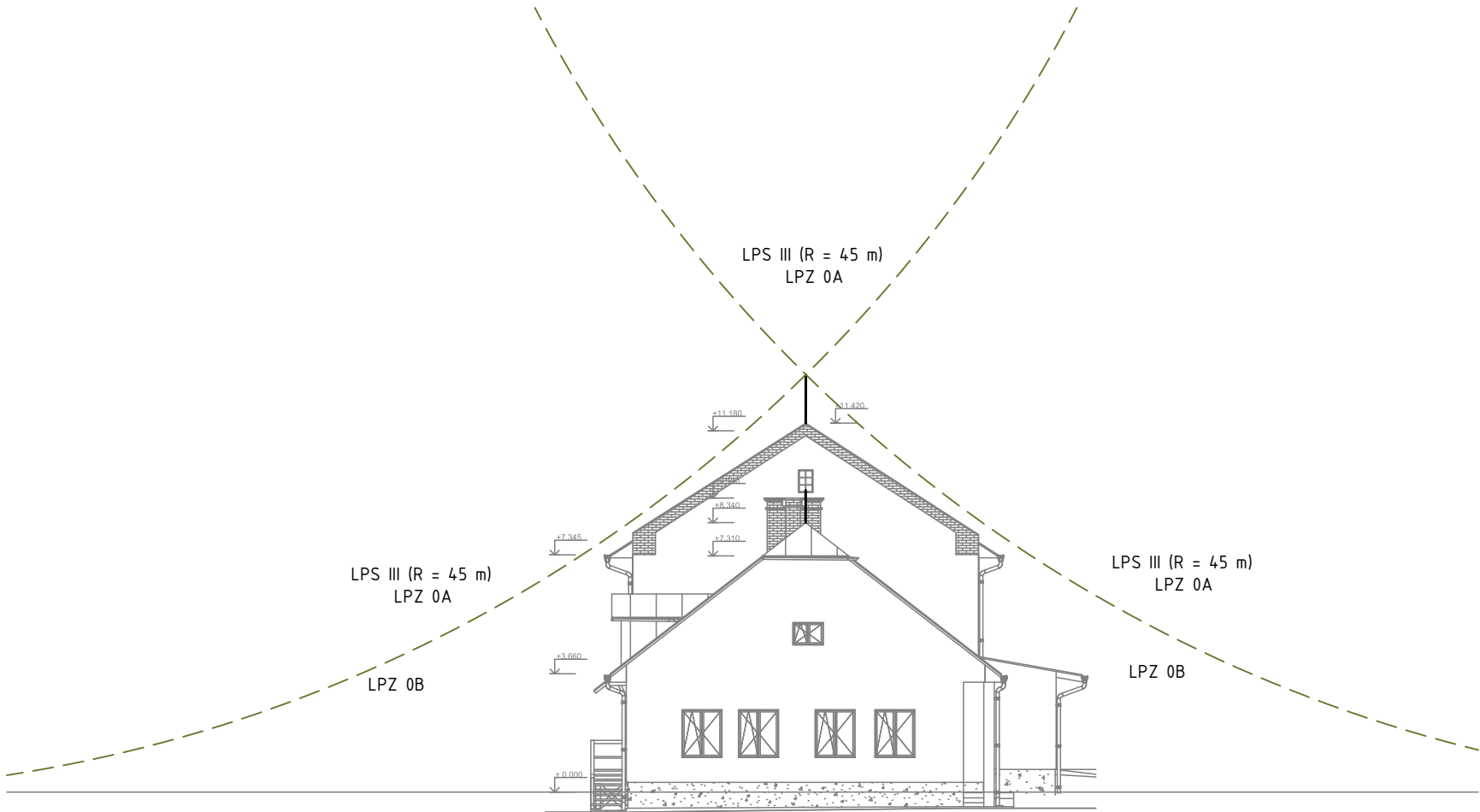
Plastická protikoročná ochranná páska	--	356 50	5
Křížová svorka pre kruhové a ploché vodiče	--	233 8	4
Vodič 5052 DIN 30 x 3,5	--	---	3
Plastická protikoročná ochranná páska/RD10 PVC	--	356 50	2
RD 10	--	---	1
Názov	Ks	Materiál	p.č.

DETAIL PRIPOJENIA HUP

Pripojenie uzemnenia na pripojovací bod



Sada č.



AUTOR	ING. MARIÁN GAŠPARÍK	
PROJEKTANT PROFESIE	ING. NORBERT HORVÁTH	<i>Norbert</i>
KRESLIL	ING. LADISLAV BALATONI	
INVESTOR	GAMAZ s.r.o., Drienovec 478, 044 01 Drienovec, IČO 55 291 791	

STAVBA	PENZIÓN PRI MLYNE
ČASŤ	k.ú. DRIENOVEC, parc.č. 410/1, 411/1, 408/2 Elektroinštalácia a bleskozvod

OBSAH VÝKRESU	MIERKA ---
BLESKOZVOD – POHLADY A DETAILS	č.v. E/4



DÁTUM	AUGUST 2024
STUPEŇ	DSPaR
FORMÁT	3xA4
PROFESIA	ELEKTRO